



FABRICANT & CONCEPTEUR
DE SOLUTIONS ARMATURES

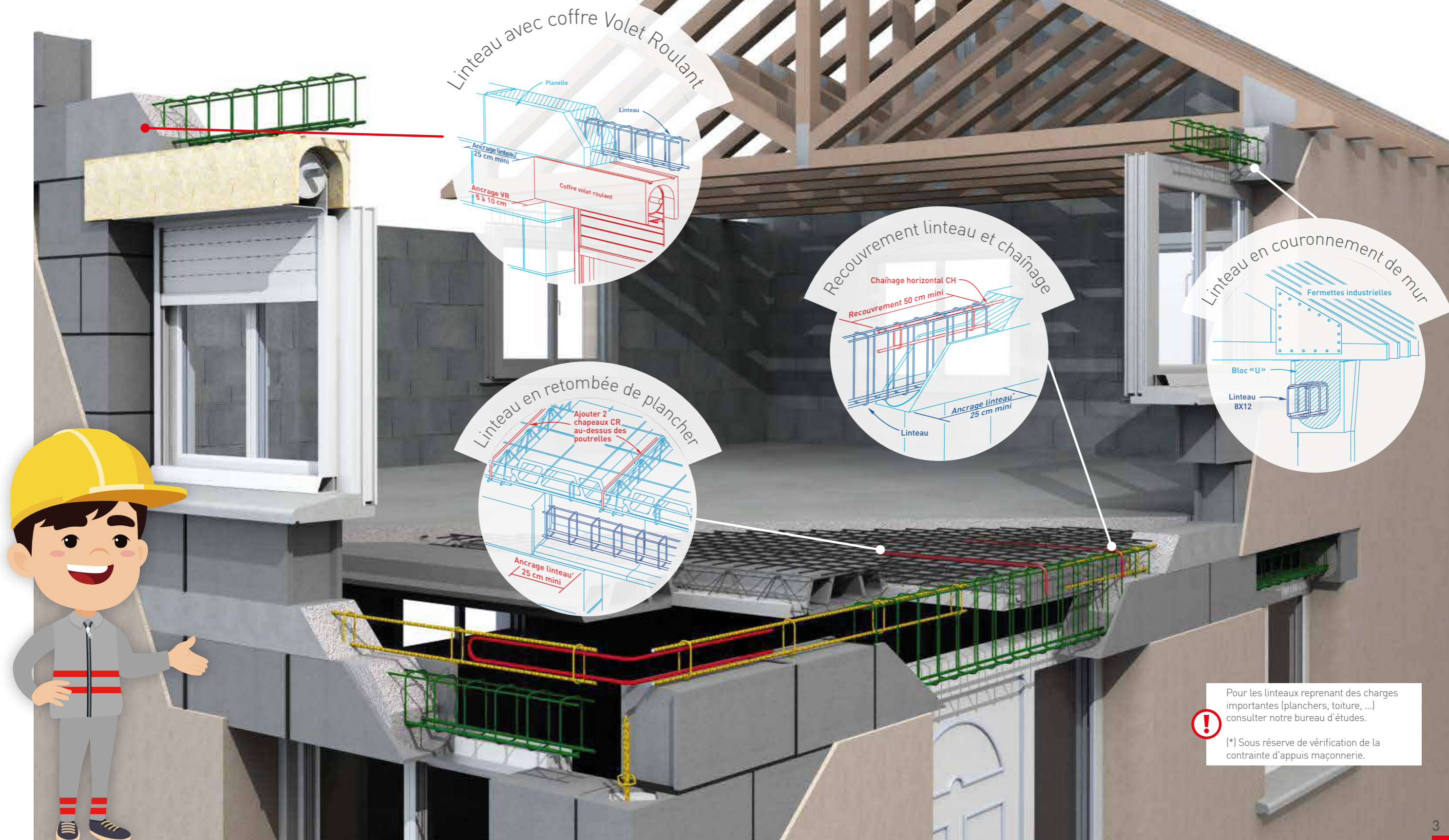
LINTEAUX

LINTEAUX POUR FRANCHIR DES PETITES
OUVERTURES DE PORTÉES INFÉRIEURES A 2 M
(PORTES, FENÊTRES...)



LE LINTEAU

Une solution pratique et performante pour franchir le vide (< 2 m) des petites ouvertures (portes, fenêtres, ...). Notre gamme se décline en deux largeurs 8 cm pour une mise en œuvre dans des blocs de maçonnerie en « U » ou 15 cm pour une utilisation en coffrage et en hauteur de 12 à 30 cm. Nos armatures sont conçues pour répondre à tous les cas courants et types de construction.

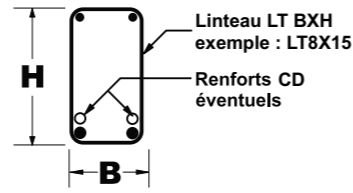
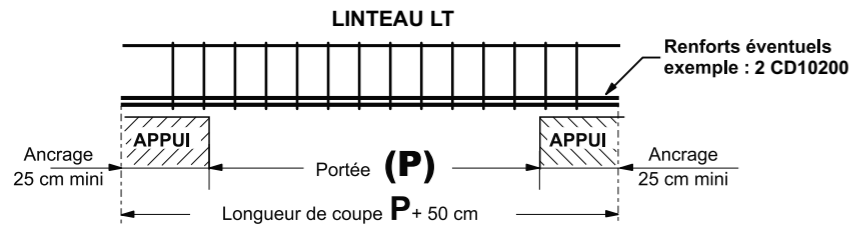


! Pour les linteaux reprenant des charges importantes (planchers, toiture, ...) consulter notre bureau d'études.

(*) Sous réserve de vérification de la contrainte d'appuis maçonnerie.

Linteaux LT

Pour des ouvertures de portées inférieures à 2 m



COMMENT CHOISIR VOTRE LINTEAU :

Vous devez définir, la **portée** ① et le **type d'utilisation** ② (en Façade ou Refend, avec fermettes industrielles, combles aménageables, reprise de plancher ou de mur, ...) - voir schémas.

* La charge admissible P_{ser} daN/m est calculée pour des planchers courants 12+4 ou 16+4 et les charges suivantes :
Toitures + Neige (Alt. $\leq 200m$) 150 daN/m² ;
Poids brut du plancher 300 daN/m² - Revêtements et cloisons répartis 100 daN/m² - Surcharge d'habitation 150 daN/m².

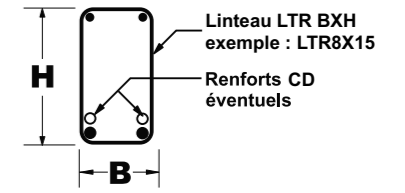
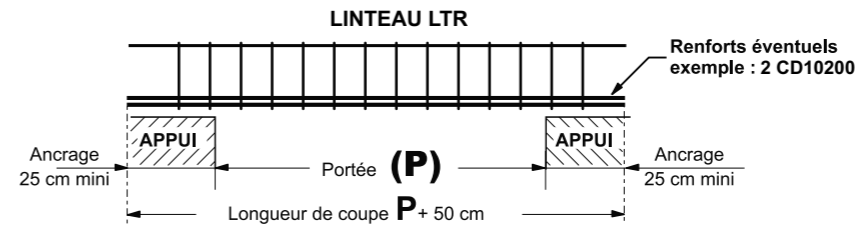
② Type d'utilisation	① Portée P (m)							Charge admissible* Pser daN/m
	0,60	0,80	1,00	1,20	1,40	1,60	1,80	
	Longueur de coupe du linteau (cm)							
	110	130	150	170	190	210	230	
	LT8X12							850
	LT8X15							850
	LT8X20							850
	LT8X12		CD ⁺² 10200					2000
	LT8X15		CD ⁺² 10240					2000
	LT8X20		CD ⁺² 10240					2000
	LT8X12							2750
	LT8X15		CD ⁺² 10200					2750
	LT8X20		CD ⁺² 10240		CD ⁺² 10240			2750
	LT8X12							4050
	LT8X15							4050
	LT8X20		CD ⁺² 10200		CD ⁺² 10200			4050
	LT8X12							2700
	LT8X15		CD ⁺² 10200					2700
	LT8X20		CD ⁺² 10240		CD ⁺² 10240			2700

HYPOTHÈSES GÉNÉRALES en application des règles EUROCODE 2

- Aciers HA B500A ou B500B : $f_{yk} = 500$ MPa
- Résistance caractéristique du béton : $f_{ck} = 25$ MPa
- Bâtiments à usage d'habitation en situation normale ; Linteaux secondaires en situation sismique
- Classe d'exposition XC1 en refend à l'intérieur des locaux : enrobage minimal $c_{nom} = 25$ mm ($c_{min}, dur + \Delta c_{dev}$)
- Classe d'exposition XC4 en façade : enrobage minimal 40 mm ($c_{min}, dur + \Delta c_{dev}$) pour un parement protégé (planelle ou bloc coffrant)
- Flèche limite structurelle (aspect et fonctionnalité) $f_{l, str} \leq l_{eff}/250$
- Charges uniformément réparties, compris le poids propre des linteaux : $P_{ser} = G + Q_k$ à l'État Limite de Service (ELS)
- Sans reprise de coulage
- Étalement linteaux et planchers maintenu 28 jours
- Dimension maximale des granulats $d_g \leq 20$ mm
- Distances entre joints de dilatation conformes au DTU 20.1

Linteaux LTR

Pour des ouvertures de portées inférieures à 2 m



COMMENT CHOISIR VOTRE LINTEAU :

Vous devez définir, la **portée** ① et le **type d'utilisation** ② (en Façade ou Refend, avec fermettes industrielles, combles aménageables, reprise de plancher ou de mur, ...) - voir schémas.

* La charge admissible P_{ser} daN/m est calculée pour des planchers courants 12+4 ou 16+4 et les charges suivantes :
Toitures + Neige (Alt. $\leq 200m$) 150 daN/m² ;
Poids brut du plancher 300 daN/m² - Revêtements et cloisons répartis 100 daN/m² - Surcharge d'habitation 150 daN/m².

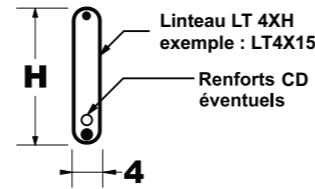
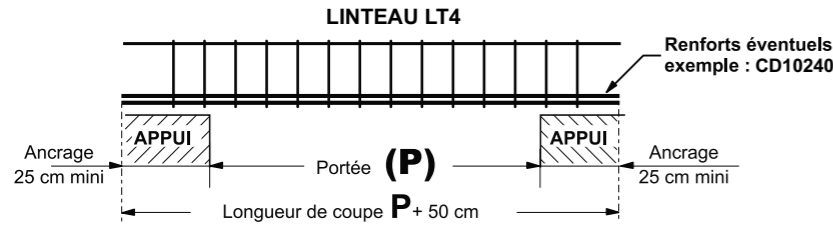
② Type d'utilisation	① Portée P (m)							Charge admissible* Pser daN/m
	0,60	0,80	1,00	1,20	1,40	1,60	1,80	
	Longueur de coupe du linteau (cm)							
	110	130	150	170	190	210	230	
	LTR8X12							850
	LTR8X15							850
	LTR8X12							2000
	LTR8X15		CD ⁺² 10240					2000
	LTR8X12							2750
	LTR8X15							2750
	LTR8X12		CD ⁺² 10150					4050
	LTR8X15		CD ⁺² 10200					4050
	LTR8X12							2700
	LTR8X15							2700

HYPOTHÈSES GÉNÉRALES en application des règles EUROCODE 2

- Aciers HA B500A ou B500B : $f_{yk} = 500$ MPa
- Résistance caractéristique du béton : $f_{ck} = 25$ MPa
- Bâtiments à usage d'habitation en situation normale ; Linteaux secondaires en situation sismique
- Classe d'exposition XC1 en refend à l'intérieur des locaux : enrobage minimal $c_{nom} = 25$ mm ($c_{min}, dur + \Delta c_{dev}$)
- Classe d'exposition XC4 en façade : enrobage minimal 40 mm ($c_{min}, dur + \Delta c_{dev}$) pour un parement protégé (planelle ou bloc coffrant)
- Flèche limite structurelle (aspect et fonctionnalité) $f_{l, str} \leq l_{eff}/250$
- Charges uniformément réparties, compris le poids propre des linteaux : $P_{ser} = G + Q_k$ à l'État Limite de Service (ELS)
- Sans reprise de coulage
- Étalement linteaux et planchers maintenu 28 jours
- Dimension maximale des granulats $d_g \leq 20$ mm
- Distances entre joints de dilatation conformes au DTU 20.1

Linteaux LT4

Pour des ouvertures de portées inférieures à 2 m



COMMENT CHOISIR VOTRE LINTEAU :

Vous devez définir, la **portée** ① et le **type d'utilisation** ② (en Façade ou Refend, avec fermettes industrielles, combles aménageables, reprise de plancher ou de mur, ...) - voir schémas.

* La charge admissible P_{ser} daN/m est calculée pour des planchers courants 12+4 ou 16+4 et les charges suivantes :
Toitures + Neige (Alt. \leq 200m) 150 daN/m² ;
Poids brut du plancher 300 daN/m² - Revêtements et cloisons répartis 100 daN/m² - Surcharge d'habitation 150 daN/m².

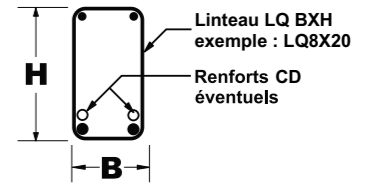
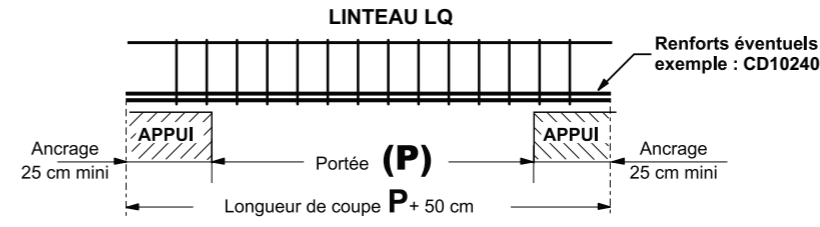
② Type d'utilisation	① Portée P (m)							Charge admissible* Pser daN/m
	0,60	0,80	1,00	1,20	1,40	1,60	1,80	
	Longueur de coupe du linteau (cm)							
	110	130	150	170	190	210	230	
	LT4X15		+2CD10240					850
	LT4X20							850
	LT4X25							850
	LT4X30							850
	LT4X15	+2CD10200	+2CD10200				2000	
	LT4X20		+2CD10200	+2CD10240			2000	
	LT4X25		+2CD10200	+2CD10240	+2CD10240		2000	
	LT4X30			+2CD10240	+2CD10240		2000	
	LT4X15	+2CD10150	+2CD10200				2750	
	LT4X20	+2CD10150	+2CD10200				2750	
	LT4X25		+2CD10200	+2CD10200			2750	
	LT4X30		+2CD10200	+2CD10240			2750	
	LT4X15	+2CD10150					4050	
	LT4X20	+2CD10150					4050	
	LT4X25	+2CD10150					4050	
	LT4X30	+2CD10150	+2CD10200				4050	
	LT4X15	+2CD10150	+2CD10200				2700	
	LT4X20		+2CD10200				2700	
	LT4X25		+2CD10200	+2CD10200			2700	
	LT4X30		+2CD10200	+2CD10240			2700	

HYPOTHÈSES GÉNÉRALES en application des règles EUROCODE 2

- Aciers HA B500A ou B500B : $f_{yk} = 500$ MPa
- Résistance caractéristique du béton : $f_{ck} = 25$ MPa
- Bâtiments à usage d'habitation en situation normale ; Linteaux secondaires en situation sismique
- Classe d'exposition XC1 en refend à l'intérieur des locaux : enrobage minimal $c_{nom} = 25$ mm ($c_{min, dur} + \Delta c_{dev}$)
- Classe d'exposition XC4 en façade : enrobage minimal 40 mm ($c_{min, dur} + \Delta c_{dev}$) pour un parement non protégé ou 20 mm ($C_{min, b} + \Delta c_{dev}$) pour un parement protégé (planelle ou bloc coffrant)
- Flèche limite structurelle (aspect et fonctionnalité) $f_{l, str} \leq l_{eff}/250$
- Charges uniformément réparties, compris le poids propre des linteaux : $P_{ser} = G + Q_k$ à l'État Limite de Service (ELS)
- Sans reprise de coulage
- Étalement linteaux et planchers maintenu 28 jours
- Dimension maximale des granulats $d_g \leq 20$ mm
- Distances entre joints de dilatation conformes au DTU 20.1

Linteaux LQ

Pour des ouvertures de portées inférieures à 2 m



COMMENT CHOISIR VOTRE LINTEAU :

Vous devez définir, la **portée** ① et le **type d'utilisation** ② (en Façade ou Refend, avec fermettes industrielles, combles aménageables, reprise de plancher ou de mur, ...) - voir schémas.

* La charge admissible P_{ser} daN/m est calculée pour des planchers courants 12+4 ou 16+4 et les charges suivantes :
Toitures + Neige (Alt. \leq 200m) 150 daN/m² ;
Poids brut du plancher 300 daN/m² - Revêtements et cloisons répartis 100 daN/m² - Surcharge d'habitation 150 daN/m².

② Type d'utilisation	① Portée P (m)							Charge admissible* Pser daN/m
	0,60	0,80	1,00	1,20	1,40	1,60	1,80	
	Longueur de coupe du linteau (cm)							
	110	130	150	170	190	210	230	
	LQ8X20							850
	LQ7X30							850
	LQ8X20					+2CD10240		2000
	LQ7X30							2000
	LQ8X20					+2CD10240	+2CD10240	2750
	LQ7X30							2750
	LQ8X20		+2CD10200		+2CD10200			4050
	LQ7X30					+2CD10240	+2CD10240	4050
	LQ8X20					+2CD10240	+2CD10240	2700
	LQ7X30							2700

HYPOTHÈSES GÉNÉRALES en application des règles EUROCODE 2

- Aciers HA B500A ou B500B : $f_{yk} = 500$ MPa
- Résistance caractéristique du béton : $f_{ck} = 25$ MPa
- Bâtiments à usage d'habitation en situation normale ; Linteaux secondaires en situation sismique
- Classe d'exposition XC1 en refend à l'intérieur des locaux : enrobage minimal $c_{nom} = 25$ mm ($c_{min, dur} + \Delta c_{dev}$)
- Classe d'exposition XC4 en façade : enrobage minimal 40 mm ($c_{min, dur} + \Delta c_{dev}$) pour un parement non protégé ou 20 mm ($C_{min, b} + \Delta c_{dev}$) pour un parement protégé (planelle ou bloc coffrant)
- Flèche limite structurelle (aspect et fonctionnalité) $f_{l, str} \leq l_{eff}/250$
- Flèche limite nuisible aux cloisons et revêtements $f_{l, n} \leq l_{eff}/500$, avec $G_p = 0,5 P_{ser}$, $G_{cr} = 0,25 P_{ser}$ et $Q_k = 0,25 P_{ser}$
- Charges uniformément réparties, compris le poids propre des linteaux : $P_{ser} = G + Q_k$ à l'État Limite de Service (ELS)
- Sans reprise de coulage
- Étalement linteaux et planchers maintenu 28 jours
- Dimension maximale des granulats $d_g \leq 20$ mm
- Distances entre joints de dilatation conformes au DTU 20.1
- Pu ($= 1,4 \times P_{ser}$) à l'État Limite Ultime (ELU) de Résistance



AQUITAINE

RN 113
82400 - POMMEVIC
05 63 29 62 00
pommevic@fimurex.com

ATLANTIQUE

1, Rue du Stade
85770 - VIX
02 51 00 62 57
vix@fimurex.com

CENTRE-EST

472, Rue Eugène Perrin
38690 - COLOMBE
04 76 06 91 33
colombe@fimurex.com

14, Rue de la Choucrouterie
68320 - HOLTZWHR
03 89 47 76 62
holtzwhr@fimurex.com

6, Boulevard Eiffel
21600 - LONGVIC
03 80 36 44 00
longvic@fimurex.com

49, Rue de la Gare
69330 - PUSIGNAN
04 78 31 35 45
pusignan@fimurex.com

CORSE

ZI de Tragone
20620 - BIGUGLIA
04 95 33 36 24
biguglia@fimurex.com

Zone de la Gravona
20167 - TAVACO
04 95 23 12 01
tavaco@fimurex.com

MANCELLES

Lieudit Montrubert
72220 - MARGNE-LAILLE
02 43 47 00 40
maigne@fimurex.com

MEDITERRANEE

D 613 - Les 4 Chemins
34690 - FABREGUES
04 67 85 17 17
fabregues@fimurex.com

Chemin du Guignonnet
13270 - FOS-SUR-MER
04 42 05 11 05
fos@fimurex.com

ZI Les Lauves
83340 - LE LUC
04 94 50 06 20
leluc@fimurex.com

179, Allée de Brantes
84700 - SORGUES
04 90 39 33 33
sorgues@fimurex.com

3, Place de la Libération
30600 - VAUVERT
04 66 88 73 48
vauvert@fimurex.com

VALOISES

ZI
60350 - ATTICHY
03 44 42 72 00
attichy@fimurex.com



Armatures
béton



Etudes
béton armé



Etudes
géotechniques

*Certificats NF AFCAB : Pommevic n° A 00/030 - Vix n° A 02/044 - Fabrègues n° A 00/034 - Le Luc n° A 01/037 - Sorgues n° A 00/035 - Mancelles n° A 00/022 - Valoises n° A 00/029